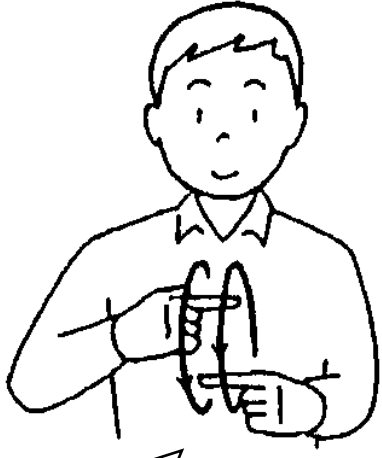


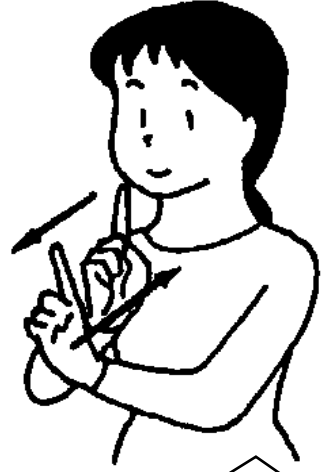
令和8年度 和歌山ろう学校「手話講座」

手話で語る



『手話』の手話
両手人差し指を胸の前で回す

和歌山ろう学校では、本年度も手話講座を行います。
聴覚障害者への理解を深めていただくという講座内容です。
どうぞふるってご参加くださいますようお願いいたします。



『語る』の手話
両手人差し指を立て、
前におき、2度ほど前後に動かす

〈時間〉
10:30~12:30 (受付時間 10:00~)

〈日程〉
① 7月24日(金)【開講式】 ② 7月31日(金)
③ 8月7日(金) ④ 8月21日(金)【閉講式】

受講申し込み方法

和歌山ろう学校宛に、往復葉書にて申し込み下さい。
※個人情報厳正に管理し、本件目的以外の利用は致しません。

●往復葉書に、下記の内容を明記した上で申し込み下さい。

〈宛先〉〒640-8272 和歌山市砂山南3丁目1-73

和歌山県立 和歌山ろう学校『手話講座』教頭 新家浩俊 宛

〈往信〉上記の宛先・^{ふりがな}氏名・年齢・電話番号

〈返信〉ご自分の住所・^{ふりがな}氏名

申し込み期間は、6月15日(月)~6月26日(金)まで
※当日消印有効

注意事項

- ※本講座の受講は無料です。ただし、テキスト代として990円(税込)が必要です。
- ※定員は「初級基礎コース」30名です。定員を超えた場合は抽選となります。
- ※小学生が受講される場合は、保護者の付き添いをお願いします。
- ※中学生が参加される場合は原則、保護者の同意と送迎をお願いします。
- ※本講座は「きのくに県民カレッジ」の登録講座であり、取得単位として認定されます。
- ※7月10日(金)までに返信がない場合は、和歌山ろう学校までご連絡ください。
- ※校内に自動販売機等はありません。水分補給を目的とした飲料水は各自でご持参下さい。
- ※駐車場が狭いため、できるだけ公共交通機関をご利用下さい

和歌山ろう学校への交通案内

★JR 和歌山駅から

- ・和歌山バス ④番のりば 60・160系統
屋形町・県庁正門前 経由 運輸支局前行き(約25分)
「土佐町3丁目」下車 徒歩3分

・タクシー (約15分)

★南海和歌山市駅から

- ・和歌山バス ⑨番のりば 60・160系統
城北橋経由 運輸支局前 行き(約15分)
「土佐町3丁目」下車 徒歩3分

・タクシー (約15分)

