

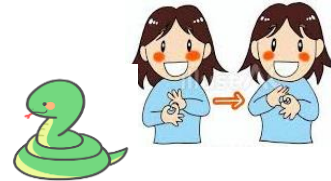
ゆうかいだより No.4

和歌山県立和歌山ろう学校 2025年12月発行



今年も残りわずかとなりました。この1年間を振り返ってみて、どのようなことが印象に残っているでしょうか。2025年（令和7年）はこんなことがありました。クイズ形式にしてみましたのでちょっと考えてみてください。（答えは下の方にあります）

- ① 4月13日から10月13日まで、大阪の夢洲というところで開催されたのは？
- ② ①の公式キャラクターの名前は何かといますか？
- ③ 11月にあったデフリンピックの開催地はどこでしたか？
- ④ 今年の干支は何でしたか？（おまけのクイズです）









EXPO
2025

デフリンピックでは、本校卒業生の岸野文音選手が柔道で銅メダルを獲得しました！おめでとうございます。2026年（令和8年）も良い年となりますように。年末年始も生活リズムに気を付けて、元気に過ごしてくださいね。

難聴（きこえの程度）について

きこえの程度にはいろいろあります。きこえの程度に応じて、自分に合った補聴機器をつけることで、友達や家族や先生とお話をしたり、遊んだり、勉強するとき「今、何て言ったのかな」「わからないなあ」などの困りごとをできるだけ少なくすることができます。自分のきこえや、補聴器・人工内耳などの手入れの方法（電池、イヤモールドも忘れずに！）を知っておくことが大切です。冬休みに確認してみてください。

難聴レベル (平均聴力レベル)	正常耳 (0～25dB未満)	軽度難聴 (25～40dB未満)	中等度難聴 (40～70dB未満)		高度難聴 (70～90dB未満)	重度難聴 (90dB～)	
日常生活での 「聞こえ」の程度	日常生活では ほとんど不自由しない	聞き間違えや聞き返し をすることが多い	日常会話が 聞きとりにくい	耳元で話さないと日常 会話が聞きとりにくい	耳元に口を近づけないと 大声でも聞きとりにくい	ほとんど 聞きとれない	
							
	0	25	40	60	70	90	100

・補聴器、人工内耳は湿気にとっても弱いのので、汗や水、冬は結露に気を付けて、乾燥容器などに入れて保管しましょう。電池は外して別々に保管しましょう。

（社）日本補聴器工業会「補聴器お役立ちブック」より

おらせ

おねがい



トーシン補聴器店の年末年始の営業日について
年末…12月26日（金）までとなります
年始…1月5日（月）より始まります

- ・冬休みの間に通院した時は、病院での聴力検査の結果やお医者さんからの話を3学期に担任の先生・聴能担当の先生にお知らせください。
- ・補聴器や人工内耳に不具合や故障があった場合は補聴器店や病院にすぐに相談してください。

